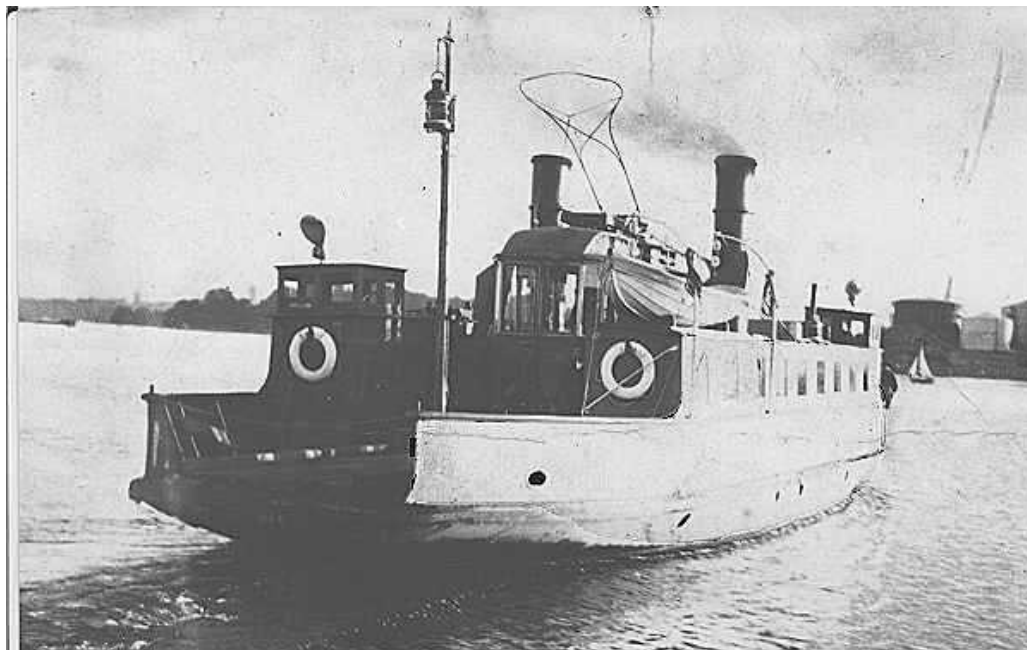


[Helsingin raitiotiet](#)  
[Tramways of Helsinki](#)

[Suomen Raitiotieseura ry](#)  
[Finnish Tramway Society](#)

**Kulosaaren raitiovaunulautta / The Kulosaari tram ferry**  
**Kulosaaren odotushuone / Kulosaari waiting room**



Kuva / Photo © Victor Hägglund (1911-1915)

**BRÄNDÖ:**

Rakentanut Kone ja Silta Oy Helsingissä vuonna 1910.

Mitat: 22 x 6,5 x 2,4 m, 75,8 brt.

Kaksi höyrykonetta: 180 ihv.

Myyty vuonna 1921.

Alus poistettu rekisteristä 1934.

**BRÄNDÖ:**

Built: Kone ja Silta Oy, Helsinki in 1910.

Dimensions: 22 x 6,5 x 2,4m, 75,8 Gross Register Ton

Two steam engines: 180 H.P.ind

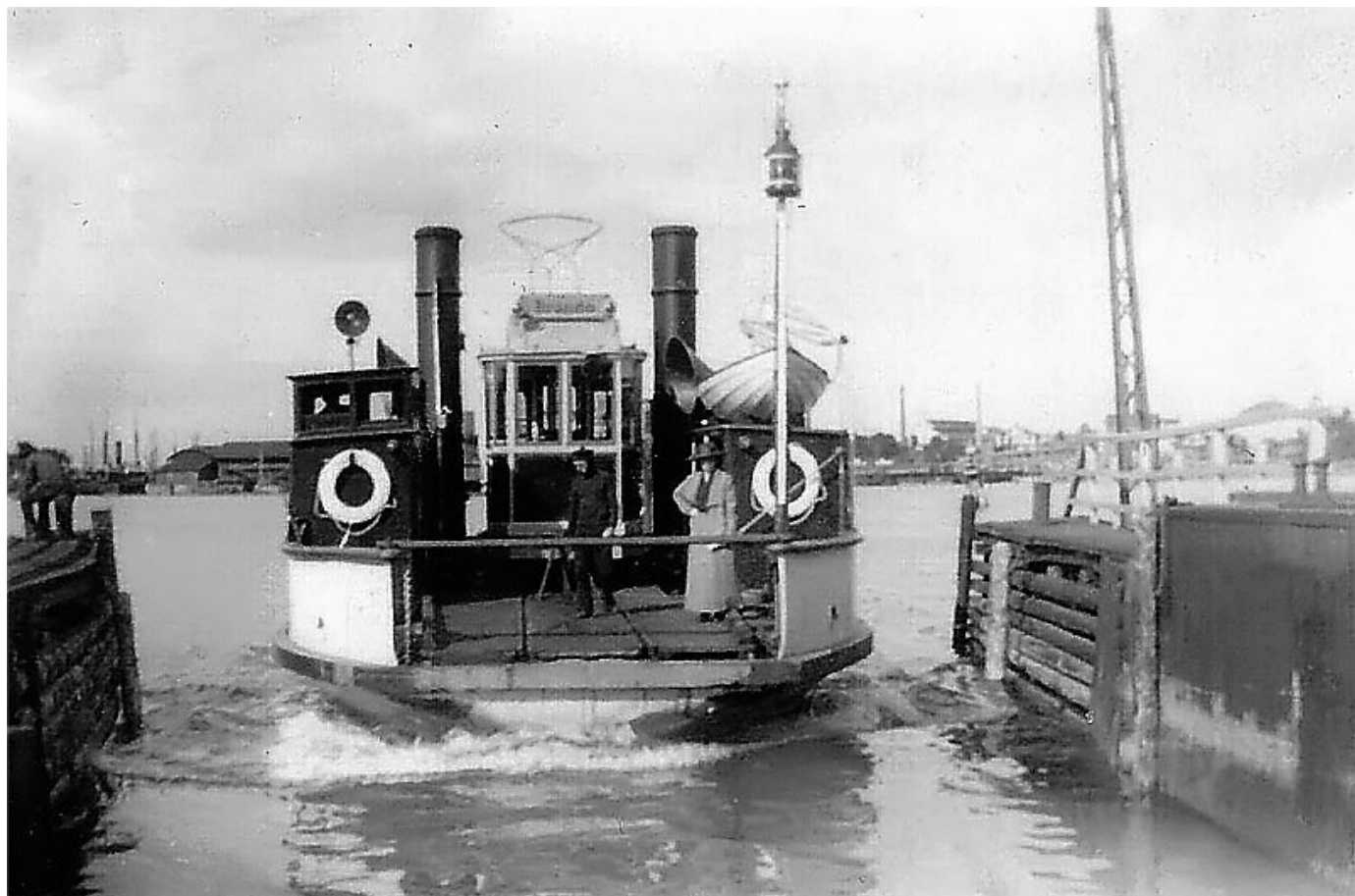
Sold year 1921

Out of use year 1934 (by the owner at that time)

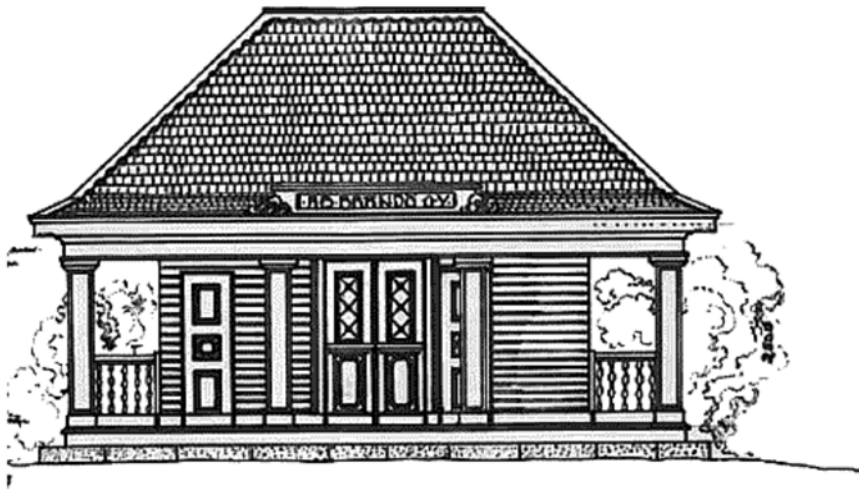


Vaunu 10 ajaa lautalle Kulosaarella / Tram 10 drives to the ferry at Kulosaari

Kuva / Photo © kokoelma / collection Jorma Rauhala



Lautta saapuu Kulosaaren Kummer-vaunu lastinaan. The ferry arrives to Kulosaari with a Kummer-car.  
Kuva / Photo © kokoelma / collection Jorma Rauhala



Odotushuone Kulosaaren pääte pysäkillä. Waiting room in Kulosaari island.  
Kuva / Photo Kaupunginarkisto.