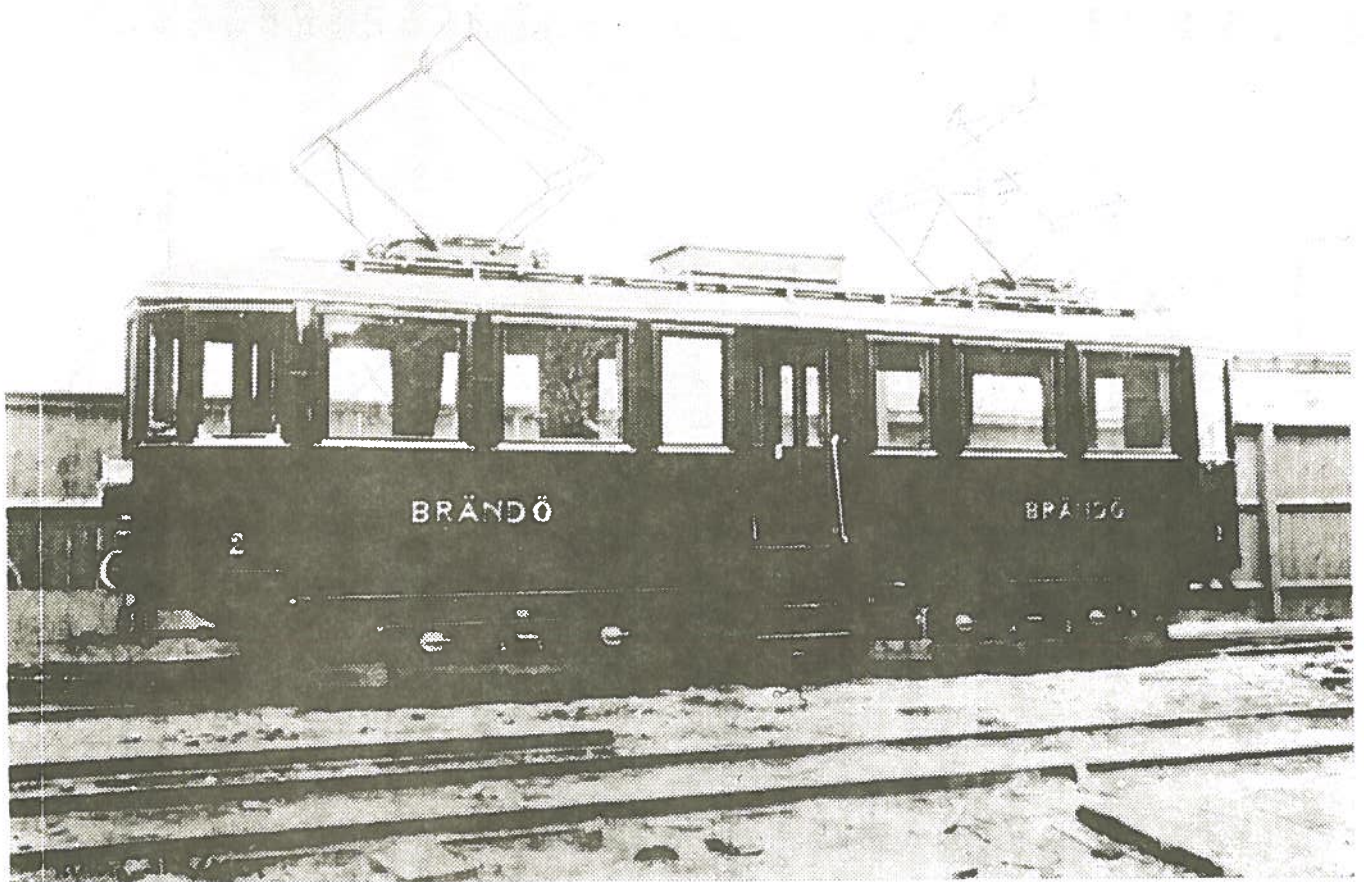


# RAITIO

1A 1979



ARKISTOLUETTELO

## kirjat:

- 100 Lehtileikekansio, SRS:n toimialaan liittyviä lehtileikkeitä
- 101 Helsingin Raitiotie- ja Omnibus Osakeyhtiö 1891-1931 (Estlander 1931) HRO:n 40-vuotishistoriikki
- 102 Spårvägs- och Omnibus Aktiebolaget i Helsingfors 1891-1931
- 103 Sähkökulkuneuvot, (Savolainen 1959), tekninen ammattikirja sähköraitioteistä, -rautateistä sekä johdinlinja-autoista.
- 104 Äänilevy, Malmköpingin raitiotiemuseossa stereokäsitetyt raitiovaunuja
- 105 ПАССАЖИРСКАЯ ТРАНСПОРТ МОСКВА, СПРАВОЧНИК (Moskovan matkustajakuljetus, käsikirja)
- 106 Sisu-varaosakirja Nr I HKL vuositt 31-70
- 107 The Tramway Museum official guide (Crich, Englanti)
- 108 Helsingin raitiotieläiset (Aulis Sundell)
- 109 Tampereen liikennealue (Reino Ajo 1944)
- 110 Tampereen uusin historia (Väinö Voionmaa 1935)/ Tamperealaisia sukuja (Yrjö Räsänen)
- 111 Puolikunnallista asuntotuotantoa Tampereella (Unto F. neriva 1956)
- 112 50 vuotta linja-autoliikennettä Tampereella Väinö Paunu Oy (1926-1976), (Pentti Paunu)
- 113 Savonlinja O.Y. 50 vuotta liikenteessä (1924-1974), (Matti Viitaniemi)
- 114 KYRO Vuosisata puunjalostusta Kyröskoskella, (L.G. von Bonsdorff)
- 115 Linja-autoliike M. Ruponen oy 2.5.1928-2.5.1958, (Pentti S. Kärrmeniemä)
- 116 Helsingin tilastollinen vuosikirja 1973
- 117 Helsingin liikennelaitoksen Urheiluseura 1935-1975, (A. Sundell)
- 118 Lauttasaaren kirja, (Sigurd Stenius)
- 119 Tramways of Czechoslovakia and Poland, (M.R. Taplin)
- 120 Spår av ett Sekel
- 121 Suomen linja-autoliikenteen historia, (Matti Viitaniemi-Aarne Mäkelä)
- 122 Tampereen Kaupungin Liikennelaitos 1948-1978 : Mikko Uola

Huom. Valokuvat, piirustukset: Jos numeron perässä ei mainintaa, kyseessä on piirustus.

Huom. huom: Valokuvia lainataan VAIN KATSELTAVIKSI

piirustukset, valokuvat

- 200 4-akselinen telimoottorivaunu nr 4 (HKL 1:20)
- 201 4-akselinen telimoottorivaunu no 5 (HKL 1:20)
- 202 nivelraitiovaunu, 6-akselinen (HKL 1:20)
- 203 valokuva TKL 19 (P Söderholm 720415)
- 204 valokuva HKL 225 (M Alameri 710301)
- 205 valokuva Wiener Strassenbahn 71 (B+b+b)
- 206 valokuva Wiener Strassenbahn 103 (C1)
- 207 valokuva Wiener Strassenbahn 4452 (E), (620401)
- 208 valokuva Wiener Strassenbahn 4474+1271 (E1+e3)
- 209 valokuva Wiener Strassenbahn 748 (F+13)
- 210 valokuva Wiener Strassenbahn 4505 (G1), (610818)
- 211 valokuva Wiener Strassenbahn 2497 (K)
- 212 valokuva Wiener Strassenbahn 531+1822+1715 (L4+13+13)
- 213 valokuva Wiener Strassenbahn 4228 (Z) (ex New York)
- 214 valokuva (väri) TKL 19 (J Rauhala 720415)
- 215 valokuva TKL 38 sekä kukitettu vaunuhenkilökunta (MALMÖ 721001)
- 216 valokuva Kulosaaren Raitiotie Oy 2
- 217 valokuva Helsingin Raitiotie ja Omnibus Oy 3
- 218 valokuva " " " " 43
- 219 valokuva " " " " 254
- 220 valokuva " " " " 282
- 221 valokuva " " " " 327
- 222 valokuva " " " " 431
- 223 valokuva " " " " 37 + 46
- 224 valokuva " " " " 55 + 21 + Kummer 19 ?
- 225 valokuva Sähkötoimi Åbo Aktiengesellschaft 2
- 226 valokuva " " " " 12
- 227 valokuva Turun Kaupungin Raitiotielaitos 16
- 228 valokuva Wiipurin Sähkölaitos 6
- 229 valokuva " " " " 51
- 230 valokuva " " " " 5
- 231 valokuva sähköveturi, Kymi
- 232 valokuva " , Lohja
- 233 valokuva " , Kyröskoski
- 234 valokuva " , Kolosjoki

235	valokuva	HKL 254	(M Alameri 710607)		
236	2-akselinen moottorivaunu	(Turku v.1908 1:10)			
237	2-akselinen moottorivaunu	(Turku v.1909 1:5)			
238	2-akselinen moottorivaunu	(Viipuri v.1912 1:20)			
239	2-akselinen moottorivaunu	(Viipuri v.1912 1:5)			
240	2-akselinen perävaunu	(Viipuri v.1912 1:20)			
241	valokuva	Wien 112 + 1512	(Josef Rospichall 1973-03-02)		
242	valokuva	Wiipurin Sähkölaitos	16 (M. Alameri 1973-03-24)	valokuva	
243	valokuva	" "	?? + 5?	"	valokuva
244	valokuva	" "	3	"	
245	valokuva	" "	16	"	
246	valokuva	" "	10	(Pauli Söderholm 1973)	
247	valokuva	HKL 185 SSS:n vierailu	(Laitila 1973-04-20)		
248	valokuva	HKL 185	"	"	
249	valokuva	HKL 185	"	ryhmäkuva	"
250	valokuva	HKL 29	(JR)		
251	valokuva	HKL ? SAT, sisäkuva	(JR)		
252	valokuva	WLB ? Wieniläinen raitiovaunu			
253	valokuva	MELBOURNE	Hevosraitiovaunu (Menzies/E. Virta)		
254	valokuva	"	Kaapeliraitiovaunu	"	
255	valokuva	"	"	"	
256	valokuva	"	Hevos- ja kaapelivaunuja	"	
257	valokuva	"	657	"	
258	valokuva	"	102	"	
259	valokuva	ex-"	21	"	
260	valokuva	ex-"	BENDIGO 5	"	
261	valokuva	MELBOURNE	219	"	
262	valokuva	"	219	"	
263	valokuva	"	980 M:n ainoa PCC-vaunu	"	
264	valokuva	TKL	linja-auto	"	
265	valokuva	"	"	"	
266	valokuva	Jyväskylän Liikenne Oy,	linja-auto		
267	Volvo B	530			
268	Volvo B	725			
269	Volvo B	59			
270	Volvo B	655 L			
271	Volvo B	725			
272	Volvo B	705			
273	Volvo B	655			
274	Volvo B	635			
275	Volvo B	6151 V			
276	Volvo B	58			
277	Volvo B	614			
278	Volvo B-510	ja B-530			
279	Valokuva	ASEA-vaunu HRO 43	(O.Kilpiö)		
280	valokuva	HRO 43 ? sisäkuva	ASEA	(O.Kilpiö)	
281	valokuva	ASEA-vaunu HRO 43 ? sisäkuva	"	"	
282	valokuva	ASEA-avoperävaunu	HRO 3	"	
283	valokuva	ASEA-avoperävaunu	HRO 3	"	
284	valokuva	ASEA-vaunut	HRO 43, 44	"	
285	valokuva	Helsingborg-Råå-Ramlösa Järnväg	moottorivaunujuna (ASEA)	"	
286	Veturijuna	Helsingborg-Råå-Ramlösa Järnväg	(ASEA)"	"	
287	Djurrsholmsbanan 12,	Stockholm-Roslagens Järnväg	(ASEA) (Kilpiö)	"	
288	valokuva	Göteborgs Spårvägar	203 (ASEA) (O.Kilpiö)	"	
289	valokuva	Stockholms Nya Spårvägs AB	(ASEA)	"	
290	valokuva	"	Södra Spårvägs AB 23 (ASEA)	"	
291	valokuva	"	" " " " 182(ASEA)	"	
292	valokuva	Göteborgs Spårvägar	36 (ASEA)	"	
293	valokuva	Malmö Spårvägar 2	(talvivarustelu)(ASEA) (O.Kilpiö)	"	
294	valokuva	"	" " " (kesävarustelu) (ASEA)	"	
295	valokuva	"	" " 116 (ASEA)	"	
296	valokuva	Jönköping Spårvägar	5 (ASEA)	"	
297	valokuva	"	" " 22 (ASEA)	"	
298	valokuva	TKR 12	(ASEA)	"	
299	valokuva	TKR 12 ? sisäkuva	(ASEA)	"	
B200	valokuva	Ströms Bruks AB sähköveturi	(ASEA)	"	
B201	valokuva	Pennsylvania RR:n sähkövaunu	(I.Hovi)	"	
B202	valokuva	TKL 43	(1969)	"	
B203	valokuva	TKL 38	"	"	
B204	valokuva	TKL 48 + perävaunu	(1969)	"	
B205	valokuva	TKL 48	(1969)	"	
B206	valokuva	TKL 116	"	"	
B207	valokuva	TKL 116	"	"	
B208	valokuva	TKL 127	"	"	
B209	valokuvasarja	TAMPERE			
B210	valokuva	bussi HKL 15?			
B211	valokuva	IKARUS 280 TPE linja	23 Hervanta 02.12.76 M.Alameri		
B212	Sisu B 53	SP/5850	Wiima		
B213	Sisu B 53	SP/5850			
B214	Sisu B-77	ST/5900	Primo os.Helko		
B215	Volvo B-637		Oy H:gin Autokoritehdas		
B216	OY Helsingin Autokoritehdas	AB n:o 3B 12	etuosa		
B217	Scania-Vabis B 7159 V	Oy H:gin Autokoritehdas			
B218	Scania-Vabis B 62 V	- " -			
B219	Oy Helsingin Autokoritehdas	AB n:o PLA-TK 84/53			

B220 Volvo B-65506/5700 Helko  
 B221 Scania-Vabis B 7159 OY H:gin Autokoritehdas  
 B222 Volvo B-617 - " -  
 B223 Scania-Vabis B7159 - " -  
 B224 Scania-Vabis B 15 V Helko  
 B225 Volvo B 615  
 B226 Scania-Vabis B 63 V OY H:gin Autokoritehdas  
 B227.001-  
 B227.105 VTS-vaunun telin asennus- ja huolto-ohjeet ja piirrustukset sekä 2 kuvaa (B227.105) telistä  
 B228 valokuva TaKL johdinautot 7,27,5,29 15.05.1976 (M.Alameri)  
 B229 valokuva TaKL johdinautot 29,5,27,7 15.05.1976 (M.Alameri)  
 B230 valokuva HRO 101 v 1918--  
 B231 valokuva HRO 2  
 B232 valokuva HRO 238 v 1919--  
 B233 valokuva HKL linjan 66A vaunu Suursuolla 1967 (J.Rauhala)  
 B234 Ajojohtimen nylväs ASEA 1923  
 B235 SKP rautatie- ja raitiovaunujen laakeripesit  
 B236 ASEA knivesveturi (1939)  
 B237 SISU nivelraitiovaunun teli  
 B238 Helsingin kaupungin metron suunnittelutsto: METROVAUNUPARI teknillinen ehdotus  
 B239 - " - - " - " - " : Leveä metrovaunu (1969) pohjapiirros-ehdotus  
 B240 - " - - " - " - " : Virtakiskon sijainti Ehdotus (1967)  
 B241 KAIPIO Oy : Perävaunun soittojohtojärjestelmä(2Xpv) ja sähköistetty ovensulkulaite  
 B242 HKL: Nivelmoottorivaunu, 6-akselinen ehdotus (1970)  
 B243 HKL: Nivelmoottorivaunu, 6-akselinen ehdotus (1969)  
 B244 Oy Suomen Autotecllisuus Ab: Moottorivaunu (2-aks.), jossa kuljettaja suorittaa rahastuksen (1949) ehdotus  
 B245 Oy SAT Ab : Moottorivaunu, jossa kuljettaja suorittaa rahastuksen ehdotus (1949) (malli vanhempi kuin ed)  
 B246 Oy SAT Ab: 2-aks rv:n ikkunat  
 B247 Oy Strömberg Ab: moottorivaunun johdinkanavat (1949)  
 B248 Oy Strömberg Ab: moottorivaunun johdinkanavat lehti 2  
 B249 Kaipio Oy: Raitiotieperävaunu m.1938 (värrikartta)  
 B250 Kööpenhamina: Allégaden rv-halli n.1919 (2- ja 1-kerroks.rv:ja Sporvejshistorisk Selskab'in joulukortti vuodelta 1972

B251 valok.2-aks.moott.vaunu Moskova 92 valm: F Ringhoffer 1905  
 B252 " 2-aks.raitiovaunu Odessa 51 " "  
 B253 " 2-aks.moott.vaunu Rooma 358 " " 1906  
 B254 " 2-aks.avoperävaunu Marienbad " " 1903  
 B255 " 2-aks.henkilövaunu Brünner Localbahn 31 valm: " "  
 B256 " 2-aks.moott.vaunu Czernowitz 7 valm: " 1896  
 B257 " 2-aks.moott.vaunu Czernowitz 12 " " 1899  
 B258 " 2-aks.avoperävaunu Czernowitz 20 " " 1903  
 B259 " 4-aks.avomoot.vaun.Czernowitz 14 " " 1906  
 B260 " 2-aks.kesävaunu "Neuen Wiener Tramway" 95 " "  
 B261 " 2-aks.raitiovaun. " " " 303 " "  
 B262 " 4-aks.moott.vaunu Wien 300 " 1900  
 B263 " 2-aks.moott.vaunu Wien 81 " 1900  
 B264 " 2-aks.moott.vaunu Wien 2093 " 1902  
 B265 " sisäkuva 4-aks.moott.vaunu Wien " "  
 B266 " 2-aks.moott.vaunu Praha-Vysocany-Libeh " "  
 B267 " 2-aks.perävaunu " " " " "  
 B268 " 2-aks.moott.vaunu " " " " "  
 B269 " 2-aks.moott.vaunu Praha 4 " 1897  
 B270 " 2-aks.avoperävaunu Praha " 1897  
 B271 " 2-aks.moott.vaunu Praha 34 " 1898  
 B272 " 2-aks.moott.vaunu Praha 55 " 1898  
 B273 " 4-aks.moott.vaunu Praha " 1900  
 B274 " 2-aks.moott.vaunu Praha 187 " "  
 B275 " 2-aks.moott.vaunu Praha 193 " 1906  
 B276 " 2-aks.hevosvaunu Praha " "  
 B277 " 2-aks.moott.vaunu Praha 352 " "  
 B278 " 4-aks.moott.vaunu Praha ? 276 " "  
 B279 " 2-aks.(hevos?)-vaunu ? 1 " "  
 B280 " 2-aks.avoperävaunu ? 204 " "  
 B281 " 2-aks.avoperävaunu ? 201 " "  
 B282 " 2-aks. vaunu ? 128 " "  
 B283 " 2-aks. vaunu ? 601 " "  
 B284 " 2-aks. vaunu ? 379 " "  
 B285 " sisäkuva moott.vaunusta " "

Valokuvat B251-B285 on lahjoittanut SRS:lle CKD TATRA  
 CKD Praha, Oborovj podnik, Závod Tatra Smichov  
 Kuvat ovat ajalta jolloin tehtaan nimi oli:  
 Franz Ringhoffer Praha-Smichov  
 \*( Czernowitz = nykyään Tsernovttsy CCCP )

B286 valokuva TKL johdinauto ja seuran jäseniä Hyhkyssä valok Lehto  
 B287 " TuKL bussi 31 linjalla 50 Leppänen 13/178  
 B288 " Sm 1 6021 tilausjuna HKI - Suohallit valok M Alameri  
 B289 " SRS:n jäseniä TKL:n johdinautossa valok M Alameri  
 B290 " Bussbolaget Williams & Co n:o 1 J Rauhala 11.6.77  
 B291 " Vårdö Busstrafik AB Scania/Boxer J Rauhala 11.6.77  
 B292 " A Sundqvist & Co Scania-Vabis J Rauhala 11.6.77  
 B293 " HKL 343 linja 5 Kauppatori J Rauhala  
 B294 " Piirretty ilmoitus Käpylän-radah 50-vuotisajelusta J Rau-  
 hala  
 B295 " 274 linjalla 5S Kruunuvuorenkadulla J Rauhala  
 B296 " TaKL 300 Wiiman nivelbussi n:o 54 vetovaunu Volvo B 58  
 B297 " 55 ip (23+32)+ 55 sp M.Alameri 14.12.77 Tampere  
 B298 " LVG 71 (lyypekki 2-kerroksinen) Helsingissä Et.Esp.15.2.77  
 B299 " LVG 71 vrt.edellä 14.02.78 B298-299,2000 kuvannut  
 2000 " LVG 71 Postitalon edessä 16.02.78 Mikko Alameri  
 Liitteenä edellisiin nat nachrichten aus travemünde (teksti suomeksi)

2001 välineg HKL 182 (SSS&SRS tileusajovaunu) 2.5.78 M.Alameri  
 2002 Raitiovaunu HM-IV Oy Suomen Autoteollisuus  
 2003 Herttoniemi, Metron ja satamaradan liittymän varmistusluokkailaitos

2004 valok HKL 16 L4 v 36 Mkn 16.5.71 J Rauhala  
 2005 " HKL 308 L8 v79 Pvk 16.5.71 J Rauhala  
 2006 " HKL 6 L 10(virrotin)16.5.71 J Rauhala  
 2007 " HKL 521 5.10.70 J Rauhala  
 2008 " HKL 135 5.6.71 J Rauhala  
 2009 " HKL Hio 1 5.6.71 J Rauhala  
 2010 " VR BG 04828 19.5.71 J Rauhala  
 2011 " Hamburger Hochbahn AG 3646  
 Hampuri 11.4.78 J Rauhala

2012 dia kaksi linja-autoa Eero Lumiahon liikenne Ky 12.2.78

2013 valok linja-auto, Kossilan Liikenne Oy E Pölä  
 2014 " Eioh 6244 romuna Kerava 1.8.74 NJ74/hö  
 2015 " Sm 1 6003 E-juna Espoo NJ 74  
 2016 " Sm 1-juna Ilmalan ja Hpl:n välillä NJ74  
 2017 " SAT-vaunu uutena 40-luku repro Rauhala  
 2018 " "Arkku" 433 koeajolla " Rauhala  
 2019 " HKL 716 Koskela 23.10.70 J Rauhala  
 2020 " HKL 159 " 23.10.70 J Rauhala  
 2021 " HKL 766 Töölö 18.11.70 J Rauhala

lehdet:

300 SRS-virallisia tiedotuksia 1,2/72  
 Raitio 4,5/72

301 Resiina:  
 1971: no 1 ja 2, 1972: 14,16/17,18, 1973: 19-24, 1974: 25-29,  
 1975: 30-32, 1976: 33-36, 1977: 37-40, 1978: 1-4 (säännöllisesti  
 ti arkistoon)

302 Liikennepeili HKL  
 1968:4, 1969:2,3,5, 1970:5, 1971:1,5, 1972:1-4, 1973:1-5, 1974:1-5,  
 1975:1-5, 1976:1-5, 1977:1-5, 1978:1-5 (säännöllisesti arkistoon)

303 Uutismuotta HKL  
 1970:1-9, 1971:1-6,6A,7-12,12A,13,14,14A,16-18,18A,19-24  
 1972:1-3,3A,4,4A,5-8,8A,9-13,13A,14-18,18A,19-25  
 1973:1-3,3A,4-5,7,9-13,15-23, 1974:1-4,6,8-13,13A,14,14A,15,17,18,  
 18A,19-22, 1975:1,11,12

304 Meddelan'en från Svenska Spårvägsällskapet  
 1970:2,4 1971:6 1972:1-4 1973:1-6 1974:2-6 1975:1-6 1976:1-6  
 1977:1-5 1978:1-5 (säännöllisesti arkistoon)

305 Extratåg (SSS Göteborg)  
 1972:34,36 1973:37-44 1974:45-51 1975:52-56, 1976:58 1977:62

306 Koltåget (SSS Malmö)  
 1972:3-5 1973:1-5 1974:1,2,4-6 1975:1-5 1976:1-5 1977:1-5  
 1978:1-4 (säännöllisesti arkistoon)

307 Lokalt Sett (Lokaltrafikhistorisk Forening)  
 1972:2 1973:1-3 1976:1 (säännöllisesti arkistoon, ilm.satunn.)

308 Modern Tramway and Light Railway Review (Light Railway Transport League  
 1965:4 1967:9)

309 Op de Rails (Nederlandsche Vereeniging van belangstellenden in het  
 Spoor- en tramwegwezen)  
 1972:7-12 1973:1-9,11,12 1974:1-12 1975:1-12 1976:1-12 1977:1-12  
 1978:1-12 (säännöllisesti arkistoon)

310 Valmet Perhelehti  
 1972:4 1973:3,5 1974:1,3 1975:1 1976:3,6 1977:1,5 1978:2-4  
 (arkistoidaan jos aiheita)

311 Finnish Trade Review 1972:6

312 Helsingin Kaupungin Liikennelaitoksen toimintakertomus  
 1965,1966,1968-1978

313 Svenska Spårvägsällskapet, verksamheten 1970-1977

314 GS-bladet (Göteborgs Spårvägar)  
 1972:7-10 1973:1-10 1974:1,2,5,7,10 1975:1

315 VKEF-Informationsblatt (Verein der Kärntner Eisenbahnfreunde e.V)  
 1972:8

316 Månadskort (Svenska Spårvägsällskapet)  
 1972:12 1973:3-11

317 VKEF (Fahrzeugliste 3) 1972-12-01

318 Meiltä ja muualta HKL  
 1972:2-7,9,11,12,16-24 1973:1,2,3 1974:1-28 1975:3-18,20-28,30-33  
 1977:3,4,6,8,9,10,15,16,18-27,31-39,1978:3-5,7-10,12,14,15,20,23,25,  
 29,30,34

319 Medlemsmatrikel april 1973 (Svenska Spårvägsällskapet)

320 Göteborgs Spårvägar, årsberättelse 1972,1973,1974

- 321 SSS Spårvägs AB Malaköping-Hosjö, verksamheten 1972
- 322 Tiedonantoja HKL  
1973:4-6 1972:8 1974:4 1975:6
- 323 Raitio SRS  
1977:1-4 1978:1-4
- 324 Aja  
1973:3,5 1970:4
- 325 Suomen autolehti  
1971:6-7
- 326 Järnvägsteknik  
1967:2-3
- 327 Spårväg och buss (Stockholms Spårvägars Tidning)  
1965:1-5,5B,6-10 1966:1-10 1967:1-10 1968:1,3-5,7-10  
1969:1,2,4-10 1970:1,5-8 1971:1
- 328 Sisu-viesti  
1973:5-8 1974:1,2,4,5,7,8 1975:3,4 1977:3,4 1978:2
- 329 Spårvagns- & busslinjernas sträckning 1.12.1973 (Göteborgs Spårvägar)
- 330 Strassenbahn magazin  
1973:7,10
- 331
- 332 Der Stadtverkehr  
1974:4,7 1977:4,10
- 333 Volvo-viesti  
1974:3 1977:1-3 1978:1-3
- 334 BYtrafik (Sporveihistorisk Selskab)  
1975:1-6 1976:1-6 1977:1-6 1978:1-6 (säännöllisesti arkistoon)
- 335 Sisu-uutiset  
1937:3,4 1941:1
- 336 Spårvägen går nya vägar  
1974:3,4
- 337 LTF nytt  
1975:5
- 338 Modern Tramway and Rapid Transit Review  
1975:1-12 1976:1-12
- 339 Museorautatie Forssa-Humppila ry, toimintakertomus 1974
- 340 Trolleybus magazine  
1973:72 1975:82
- 341 SL-trafiknytt  
1975:8 1978:1
- 342 Tampereen kaupungin kunnalliskertomus 1974,1976
- 343 Svensk omnibustidning  
1975:10
- 344 Høyrypannu 4,5
- 345 Modern Tramway and Light Rapid Transit  
1977:1-12 1978:1-12 (säännöllisesti arkistoon)
- 346 Linja-auto  
1976:1-6 1977:1-6 1978:1-6 (säännöllisesti arkistoon)
- 347 Al den snak om kollektiv trafik
- 348 Allt om hobby  
1967:4,5 1968:1,4,6 1970:2 1971:7
- 349 Battery vehicle review  
1975:1
- 350 Bolletino degli ingegneri 1974:12
- 351 Buses illustrated 1960:59,60
- 352 Eisenbahn praxis 1973:5
- 353 Electric traction 1973:4
- 354 Espoo, Espoon kaupungin tiedotuslehti, liikennenumero  
1972:1 1973:4
- 355 Fleischmann kurier II/1971
- 356 French Rail news 1971:1
- 357 HKI-sydän
- 358 HT-information syyskuu/1974
- 359 IRJ International railway journal  
1968:12 1969:10 1970:11 1971:10 1975:4-6 1976:3,6 1977:3,5,6,7,10,11  
1978:1-II
- 360 La vie du rail 1323/1972, 1571/1975
- 361 de Modelbouwer 1976:11
- 362 Modern railroads, rail transit 1971:6,10
- 363 Märklin magazin 1969:2,4 1970:2-4 1971:2
- 364 Newsletter Upper Canada railway society 1973:2
- 365 Nieuws van het GWB 1976:8
- 366 Nordisk järnbane tidskrift 1975:4
- 367 Pacific news 1976:9
- 368 Palontorjunta 1970:6
- 369 Rail engineering international 1972:3
- 370 Railway gazette international  
1971:3,11 1972:1,6-10,12 1973:4
- 371 Schienenfahrzeug-report 1970:2
- 372 Schweizer aluminium rundschau 1974:1
- 373 SJ-nytt 1975:15,16 1977:15
- 374 Teekkari 1968:2
- 375 Trains and railways 1975:3
- 376 Trains the magazine of railroading 1970:8
- 377 Tram fare 1972:33-37 1973:38-42 1974:43-48 1975:49-53 1976:54
- 378 Transit news 1972:12 1973:8
- 379 Transit news quarterly 1976:4
- 380 Trolley coach news magazine 1969:6
- 381 Urbaninterurban 1972:1
- 382 Traction&models 1976:12
- 383 Journal of the transport ticket society 1971:1
- 384 Tågposten minnesnummer 1961 1974:6
- 385 Electric railway society journal 1972:7-8 1974:1-2,11-12
- 386 Helsingin kaupunginhallituksen - ja valtuuston esityslistoja 1977
- 387 Semafoori 1977:1,2 1978:1
- 388 Enemmistö majoritetet 1977:3,3?
- 389 Strassenbahn international 1976:3 1977:4 1978:6
- 390 Helsingin kaupungin tiedotuslehti 1977: 30,39
- 391 Schienen der welt 1975:11
- 392 Valtionrautateiden kuukausikatsaus 1974:3-6,12 1975:1,2,6,7  
1976:2,5,10 1977:9

- 393 Tammerkoski 1978:1,3,5  
 394 Rautatieliikenne 1953:12  
 395 Welt der modell + eisenbahn 1978:4  
 396 Eisenbahn modellbahn magazin 1978:4  
 397 Eisenbahn amateur 1978:4  
 398 Blickpunkt DB 1978:4  
 399 Ellok report 1978:4  
 400 GM-revyn om bilar 1978:1  
 401 de Stoomtram 1978:5  
 402 Railfan Japan railfan club  
 1978:7- (säännöllisesti arkistoon)

- 403 Rail et Traction (Belgia) 1978:4  
 404 Brown Boveri Mitteilungen 1976:11  
 405 DSBbladet 1976: 7,8

#### AIKATAULUT (HKL)

- 10001 Pysäkki aikataulut 1973 (rv)  
 10002 Vuoroaikataulut ajokausi 1971-72 syys/talvi/kevät (rv)  
 10003 " " 1972-73 " " " "  
 10004 " " 1973 kesä " "  
 10005 " " 1973-74 syys/talvi/kevät " "  
 10006 " " 1974 syksy ruuhkavuorot " "  
 10007 " " 1977 talvi " "  
 10008 " " 1977 kesä/talvi 31.12.77 asti (rv)  
 10009 " " 1978 1.1.78 alk (rv)  
 10010 " " 1978 kesä " "  
 10011 Raitioliikenteen vuorojen ulosajot Koskelan hallista Juhannuspäivänä 24.6.78, ensimmäiset lähdöt Juhannuspäivänä 24.6.78  
 10012 Aikatauluissa käytettävät lyhennykset ja hallireiitit 3.6.78  
 10013 Vuoroaikataulut alkaen 1.9.78 + muutokset  
 10014 Raitioliikenteen vuorot halleittain 1.10.78 alkaen  
 10015 Autoliikenteen vuorot ja ruuhkakulj. päiv. numerot Ruskeasuon hallissa 16.9.78 alk  
 10016 Sama Koskelan hallissa 19.78 alk  
 10017 Sama Vartiokylän hallissa 1.9.78 alk  
 10018 Linja-autoliikenteen vuoroaikataulut 1.1.78 alk+ korjaukset  
 10019 Raitioliikenteen vuorot halleittain 1.12.1978 alk  
 10020 " henkilöstön palvelunumerot 1.12.1978 alk  
 10021 Autoliikenteen vuorot ja ruuhkakuljettajien palvelunumerot Ruskeasuon hallissa 1.12.78  
 10022 Sama Vartiokylän hallissa  
 10023 Sama Koskelan hallissa

Arkistoon tulevat kaikki HKL:n raitio- ja autoliikenteen vuoroaikataulut sekä pysäkki aikataulut + muu ylläoleva

- 10024 Poikkeukselliset halliinajot jouluaattona 24.12.78 autoliikenne  
 10025 Linja-autojen ulosajot joulupäivänä 1978  
 10026 Raitioliikenteen vuorot halleittain 1.1.79  
 10027 " ruuhkahenkilöstön palvelunumerot 1.1.79 alkaen

#### painatteet

- 600 Hevosomnibussista nivelraitio - vaunun  
 601 Sähköjuna Sm 1 esite  
 602 Metro - mitä, miksi, milloin esite  
 603 HKL:n raitiotie- ja autolinjat sekä aikataulut 2.9.62-31.5.63  
 604 Göteborgin raidetaksi, raportti 1  
 605 Med spor som hobby, norjalaisen NJK:n, LTF:n sekä eri maaporatojen esite  
 606 Det här rör er som åker med 2:an eller 5:an  
 Linje- och delsträckskarta med taxeinformation;  
 Snabbare billigare med spårvagn och buss;  
 Göteborgs Spårvägarin esitteitä  
 607 Fakta om Svenska Spårvägssällskapet  
 608 Göteborgs Spårvägarin kaksikuuvainen postikortti  
 609 Helsingin liikennekartta 1.6.1960  
 610 Trafiken nyårsnatten 1971-1972, Göteborgs Spårvägar vuoroaikataulut  
 611 Färdbevis, tickets, fahrkarten, tickets, Göteborgs Spårvägarin liput  
 612 Electric Traction in Suburban Transportation., tutkielma  
 613 Turun Kaupungin Liikennelaitoksen raitiotielinja 2:n vuoroaikataulut  
 614 Kun raitiotietä suunniteltiin Tampereelle. 1907-1923  
 615 Nivelraitiovaunu HKL:n esite  
 616 Miten metrojuna saa käyttövoimansa, metrotuomiston esite  
 617 Miksi ja millaisen metron Manchester valitsi?, metrotuomiston esite  
 618 Hampurin metro eli U-rata " " "  
 619 Lontoon maanalainen " " "  
 620 Kuinka metrojunan kulku turvataan ja ohjataan " " "  
 621 Metrojunan automaattinen ajo " " "  
 622 Metron rahastusjärjestelmästä " " "  
 623 Münchenin liikenteestä " " "  
 624 Rotterdams nya metro " " "  
 625 HKL:n raitiovaunut 1.9.1972, luettelo  
 626 HKL:n linja- ja johdinautokalusto 1.9.1972, luettelo  
 627 Lokaltrafikmuseet i Malmköping, verksamheten 1970-genom pressens ögor  
 628 HKL:n linja-autojen käyttötutkimuslaitteisto  
 629 Espoon ja Kauniaisten liikennekartta 1972  
 630 Stand an Strassenbahnwagen Wien 6.12.1972, luettelo  
 631 Stockholms Spårvägar 1877-1927: valokopioita piirrustuksista  
 - plan av olika vagn typer 1877-1927  
 - omnibuss 1927  
 - ny 2-axlig släpvagn 1925  
 - ombyggd 2-axlig motorvagn med saxbygel 1926  
 - ny boggmotorvagn 1924  
 - ny boggisläpvagn 1922  
 632 Tampereen Kaupungin Liikennelaitoksen johdinautot 1948-1972, luettelo  
 633 Valmet Oy:n rautatiekalustoesitteitä  
 634 Viipurin kartta 1935  
 635 SSS Göteborgs avdelningen: Yttrande över Kollektivtrafikutredningen i Göteborg 1972  
 636 Mikko Alameren onnettomuusraportti 5.3.1973  
 637 Karttapiirros. Strassenbahn Nezplan Wien vom 20.2.1973  
 638 TKL:n uudet tariffit ja vaihtomääräykset  
 639 The Walter Gratwicke Memorial Lecture 1971  
 640 Metro rakentaa/Metron bygger  
 641 Modern trams (Melbourne)  
 642 Malmköpingsin museoesite: Åk spårvagn i Malmköping  
 643 Pikabussiesite Göteborgs Spårvägar  
 644 " "  
 645 " "  
 646 Raideliikenteen perusverkko 1971 HKM  
 647 Teemme matkaa Helsingissä HKL  
 648 Sveriges spårvägar. 33-sivuinen moniste  
 649 Göteborgs Spårvägarin esitteitä linjakartta

650 Svenska Spårvägsällskapet. toimintaesite  
651 HKL, nivelraitiavaunut tulevat, esite  
652 HKL, 24 tuntia Helsinkiä matkailijalipulla, esite  
653 HKL, itsepalvelu nopeuttaa matkianne, esite  
654 Uusi linjamuotointi (SL)  
655 " " (TS)  
656 " "(kartta)(SL)  
657 Stockholm Sightseeing 1973 (SL)  
658 Tiedote taksoja koskevista määräyksistä (SL)  
659 Buchhandlung Josef Otto Slezak (kirjaluettelo)  
660 Strassenbahn in Wien (1865-1972), esite  
661 Transalpin boutique, esite, kuvassa wieniläisiä raitiovaunuja  
662 Verlag Josef Otto Slezak, esite  
663 Strassenbahn in Wien, esite  
664 Wäinö Hirsijärvi: Lohjan selluloosatehdas 1906-1936  
Ote Lohjan sähkörautatiesta  
Kartta Wilpurista (suomen Kuvalehti n:o 26/25.6.1932)  
665 Rund um Wien, esite  
666 Några fakta om trafikbullen från tunga fordon, Scania esite  
667 Fahrgast-selbstbedienung auf dem Einmann-gelenktriebwagen, esite  
668 Göteborgin liikennevyöhykejärjestelmä 1970 (HKL)  
669 Uusia menetelmiä taistelutehtävien ruuhkautumista vastaan  
670 sekä Liikenne kaupungeissa, vihkonen  
671 Metron pinta-asetat 6.9.1972  
672 Metron tunneliasemat  
673 Rautateiden sähköistys (VR)  
674 Zontaxa 1973 (SL)  
675 Motorvagnsätt litt. X 1  
676 Stockholms spårvägmuseum  
677 Lisebergs festvecka 20-26.8.1973 (SSS)  
678 Standard light rail vehicle, esite  
679 Yttrande över linjenätsutredningen (SSS)  
680 Osaatko lukea pysäkkikilpeä? (HKL)  
681 - esite (HKL)  
682 Aleksilla tapahtuu-kilpailu (HKL)  
683 Mölndals kommun informerar  
684 Gammal spårvagnstyp återuppstår efter 20 år (SSS)  
685 -  
686 VOLVO-esitteitä  
687 Scania- esite  
688 Special Coach Bodies from Finland  
689 Merva mukavuutta  
690 -  
691 Alumiinikori-esitteitä  
692 Kutter 8 Scania/Volvo  
693 -  
694 Kutter-esitteitä  
695 -  
696 Lahden Autokori Oy:n esitteitä  
697 -  
698 Ajokki Oy:n esitteitä  
699 Wienin kartta  
700 -  
701 Scania-esitteitä  
702 Helsingin liikennekartta 1.5.1974  
703 " " 1.2.1975  
704 -  
705 Helsingfors Guide 1974  
706 Willkommen in Finnland besuchen sie Helsinki  
707 Helsinki sight seeing  
708 Helsinki Itämeren tytär  
709 Ole mukana joukkoliikennekokeilussa  
710 Turvallisen liikenteen viikko 1975

711 Liiku turvallisesti Helsingissä  
712 Oslo Sporveier 1875 100år 1975  
713 Pienoisraitiotiet, saksankiel. hintalista 1976/I  
714 Spårvägen Malmköping, utflyktsmål 1976  
715 Liikennekartta HKL 1.2.1976  
716 LTF's 10-årsjubileum  
717 Johdinauto-opas (TKL 26.3.1971)  
718 Volvo B 655  
719 " "  
720 Saltsjöbanan (aikataulu, tammikuu 1975)  
721 Pääkaupunkiseudun yhteistyövaltuuskunta  
722 Suunnitellaan liikennettä  
723 Berliini DDR:n pääkaupunki tervehtii Helsinkiä  
724 Berlin die Hauptstadt der DDR grüsst ihre Gäste  
725 1976 Finland Helsinki-Helsingfors STA sightseeing  
726 3T matkailulinja  
727 " "  
728 Turistilinja 3T 1.5.1976  
729 Vesiliikenne HKL 1.5.1976  
730 Välkommen till Helsingfors  
731 -  
732 Tietoja Helsingin liikenteestä  
733 HKL liikennetietoja vuodelta 1974  
734 Tietoja Helsingistä 1975  
735 Finnair opastaa 9 Moskova  
736 " " 16 Budapest  
737 Rautatiemuseo Hyvinkää  
738 Suomen Rautateiden Keisarillinen Juna  
739 Rautatiemuseo Hyvinkää  
740 Keskuspuisto ulkoilutie- ja suunnistuskartta  
741 Helsingin kaupungin palveluksessa työsopimussuhteessa olevien  
742 eläkesääntö (14.10.53)  
743 HKL liikennesuunnittelutoimisto Ritva Aro: puheenvuoro Ylipormesta-  
744 rin asukasillalla 26.5.1975  
745 Helsingin kaupungin Kaupunkisuunnitteluvirasto liikennesuunnittelu-  
746 osasto Heikki Salmivaara: Katuverkon jäsentelyyn liittyviä näkökohtia  
747 Kaupungin kehitys- ja suunnittelutilanne ns Helsingin niemen keskusta-  
748 ja eteläosissa  
749 Uudistuva Liikennelaitos palveluksessanne  
750 Helsingin kaupunki työnantajana  
751 Metro tulee keskustaan  
752 Espoo ja Kaunainen liikennekartta 1976-77  
753 Finnair opastaa 13 Osla  
754 " " 10 Leningrad  
755 " " 7 Milano  
756 " " 27 Bryssel  
757 " " 11 Göteborg  
758 Näin mennään metrolla  
759 Metro Helsinki  
760 Metroinformaatiota (suom.saks.eng)  
761 Metroesitteitä  
762 Sinun ja minun metro  
763 TaKLi:n teknisen johtajan Juhani Valannon Haastattelu:  
764 Joustavuus johtotähtenä, Järkeistäminen liikennelaitoksemme  
765 tavoitteena (Mikko Alameri)  
766 Vestfold bil&karosseri AS:n esite (Norja)  
767 " " linja-autokoriesite  
768 Ratajohto Helsinki - Kirkkonummi teknillinen kuvaus  
769 VR:n vetovoimakalusto 1. 7.1973  
770 MIVG (Maatschappij voor het Intercommunal Vervoerte Gent:  
771 Netten van het openbaar vervoer in het Gentse, tarieven 1.9.1976  
772 Eripainos HS 29.9.1973: "U-metro Pasilasta keskustan kautta Haagaan"



- 12 HKL, Raitiovaunujen lähtöajat Itä-Pasilasta Pasilan aseman  
pysäkillä 16.12.1976 alkaen (M.Alameri)
- 13
- 14 VR, Helsingin kaupungin yhteistariffi 1.3.1975 lukien
- 15 TTV (Tallinna) raitiolinjakartta (J.Rauhala)
- 16 Ratamestarin mainosristisiide
- 17
- 18 TuKL 123:n kilvet
- 19 TuKL 53:n kilvet
- 20 Vaunussa tehokkaat hätäjarrut-kilpi TuKL 53:sta
- 21 Viatonta korjausta varmuuden vuoksi (HKL:n la-korjausta(Sisu-uutiset 6/  
194
- 22
- 23 Metrojuna sarja 100 teknisiä tietoja
- 24 Kartta: Helsingin hevostaitiolinjat 1891-1900 (Kari Kaarnama)
- 25 " : Helsingin kartta 1909 yksiraitteiset sähköraitiotiet (K.Kaarnama)
- 26 VR, Pääkaupunkiseudun vyöhyketariffi 1.6.1975 lukien
- 27 Sarviijaakot tulevat taas, M Alameren kirjoitus Aamulehdessä 17.8.1975
- 28 "Piiros Szombathelyn raitioliikenteen päättymisen muistoksi"
- 29 Käpylä-Puutarhakaupunginosa 50-vuotta: Raitiotie (valokopio)
- 30 Ole Torvalds: Aurajoen kuvajaisia: Ylisestä ja alisesta föristä  
sekä hevostaitiotiestä (valokopio)
- 31 Helsinki-seura vuosikirja 1965: Lauttasaaren raitiotiestä (valokopio)
- 32 Viipurin kirja: Raitiotiestä ja autoliikenteestä (valokopio)
- 33 Sisu 1934 : Turkuun valmistetuista raitiovaunuista "
- 34 Sisu-Uutiset 1/56: Kuvia raitiovaununvalmistuksesta "
- 35 " " 6/59: "Ykkönen" (HKL 1-15-vaunun valmistuksesta (valokopio)
- 36 Väinö Hirsijärvi: Lohjan historia II/3. Rautatiet (valokopio)
- 37 Valmet-Perhelehti 4/55: Raitiovaunu, Lentokonetehtaan uusi tuote "
- 38 HKL:n raitiovaunut, moottori- ja perävaunut, huolto- ja auravaunut 1.9.72
- 39
- 40 HKL Johdinautot 16.2.1967
- 41 HKL, Ruhan hallin nimikkovaunut 1.1.1974 alkaen
- 42 STA, Helsingin kiertoaajat (suom.ruots.) 1977
- 43 STA, " " (engl.saks.) 1977
- 44 STA, Helsinki tilausmatkat (suom.engl.saks.) 1.3.1977
- 45 Ohjeita tapaturmien ja onnettomuuksien torjumiseksi  
(kohtia rv-kuljettajakursseilla pidettävästä luennosta)
- 46 HKL, Liikenteen energian käyttökustannukset muistio 4.12.73
- 47 HKL, Joukkoliikenteen palvelutaso 15.1.1972
- 48 HKL, Helsingin joukkoliikenteen linjaverkon kehitys kuluvan vuo-  
sikymmenen aikana 15.1.1972
- 49 HKM, tietoja metron rakentamisesta 6.11.1975 näyttelytiedote
- 50 " , Metron rakentamisen nykytilanne 23.9.1975
- 51 " , tietoja metron rakentamisesta 28.7.1975
- 52 " , Hakaniemen metroaseman rakentaminen tiedote n:o 1/75 10.6.1975
- 53 " , tiedote 9.11.1971 metrokojeuna
- 54 Oy Strömberg Ab: The Helsinki Metro test train 16.8.1971
- 55 Oy Matkahuolto Ab: Menään bussilla-kampanjasta
- 56 TuKL, liikkuva kalusto 1.1.1969 raitiotiemoottori- ja jälkivaunut
- 57 " , Opaskurssimoniste 10.3.1972
- 58 Trafikmiljö 1/77 Fristående trafikpolitisk tidskrift
- 59 Uusia menetelmiä taisteltaessa liikenteen ruuhkautumista vastaan ja  
prof. Colin Buchananin raportti aiheesta Liikenne kaupungeissa  
-HKL 1965
- 360 Työ- ja kouluajojen porrastamiseen tähtäviä toimenpiteitä  
-Länsi-Saksassa, Ruotsissa, Tanskassa ja Norjassa  
-HKL lokakuu 1968
- 361 Julkisen liikenteen nopeuttamiseksi eri puolilla Eurooppaa suo-  
ritettuja toimenpiteitä  
-HKL:n julkaisuja 3/1971
- 362 39. Kansainvälinen UITP (International Union of Public Transport)  
Kongressi - Rooma 1971, käsiteltyjen aiheiden lopputoteamukset  
- HKL:n julkaisuja 4/1971
- 863 Sisäisestä tiedotustoiminnasta  
-HKL:n julkaisuja 5/1971
- 864 Joukkoliikenteen palvelutaso  
-HKL:n julkaisuja 1/1972
- 865 Linja-autotiet, ensimmäinen askel kohti hyvää julkista liikennettä  
Chalmersin teknillinen korkeakoulu, Göteborg  
-HKL:n julkaisuja 2/1972
- 866 Linja-autojen ja johdinautojen hankinta liikennelaitokselle  
Zürichin Kh:n esitys kaupunginvaltuustolle  
-HKL:n julkaisuja 3/1972
- 867 Kaupunkiliikenne Oslo seudulla, laatimut Lähil ikennekomitea, jonka  
Norjan hallitus asetti 15.3.1968. Raportti on päivätty 26.4.1971  
-HKL:n julkaisuja 4/1972
- 868 40.Kansainvälinen Julkisen Liikenteen Liiton (UITP) kongressi -  
Haag 1973, loppuyhteenvedot  
-HKL:n julkaisuja 1/1973
- 869 HKL, Taloussuunnitelma vuosiksi 1974-1983 18.4.192
- 870 HKL, Joukkoliikenteen väylien ja rakenteiden suunnittelunohjeita 1973
- 871 HKL, HYS Helsingin yöliikenneselvitys, yöliikenneselvitys 30.6.1971
- 872 Scania-Vabis CM 76 instruktionsbok
- 873 Scania BR 85, BR 145 käyttöohjekirja
- 874 Linja-automatkaillijan ppas Matkahuolto
- 875 Helsingin Raitiotie- ja Omnibus-Osakeyhtiön säännöt, vahvistettu 24.1.13
- 876 VR aikataulukirja 137 B/1.3 Hki-Kr
- 877 VR " " B/1.2 Hki-Ri, Ke-Prv
- 878 VR " " 138 1.3 Hki-Kr
- 879 VR " " 138 1.2 Hki-Ri, Ke-Prv
- 880 VR " " 141 1.4 Hki-Mrl
- 881 VR " " 142 1.4 Hki-Mrl
- 882-888 ----
- 889 Viktigt SL-information om tåg- och busstrafiken på Södertörn fr om 18.6.
- 890 SL, Pensionärernas 25-kronorskort 1.7.72 1973
- 891 ----
- 892 SL, Tiedote taksoja koskevistä määräyksistä 9-kielinen 1973
- 893 SL, " "
- 894 SL, Fakta och siffror om SL 1971
- 895 SL, Roslagsbanan (taksa ja vyöhyke) 18.2.73
- 896 Malmö Lokaltrafik, Trafikinskränkningar på grund av drivmedelsranso-  
nering fr om 21.1.1974
- 897 Spårvägen Malmköping Sörmland välkommen
- 898 " " 1975
- 899 Kom till Malmköping
- 900 Københavns Sporveje Amagerbanen NESAs, Vinterkøreplan 17.10-22.4/71/72
- 901 Sporvogn buss en interpassa, Lokaltrafikhistorisk Forening esite
- 902 Til DERE som arbeider ved T-banen (ohjeita) A/S Oslo Sporveier 1972
- 903 Lambertseterbanen aikataulu 1972
- 904 Groudbanen " "
- 905 Trondheim trafikkselskap " 25.8.1975
- 906 Informasjon fra A/S Oslo Sporveier: Til månedskort-trafikanter med  
bysporvogns-linjene 1976
- 907 A/S Oslo Sporveier: Til våre trafikanter som benytter Universal-  
månedskort
- 908 Informasjon fra A/S Oslo Sporveier: 1.9.73 gjennomføres taktsamarbeid  
med Schøyens Bilcentraler A/S 1973
- 909 Informasjon fra A/S Holmenkolbanen og A/S Oslo Sporveier 1973
- 910 " " A/S Oslo Sporveier 1973
- 911 " " Oslo og Follo busstrafikk A/S og A/S Oslo Sporveier 73
- 912 " " A/S Oslo Sporveier 1973
- 913 " " " " 1974
- 914 " " " " 1974
- 915 A/S Oslo Sporveier: sporvognsrute 1 aikataulu 18.8.175
- 916 " " " " " 22.6-17.8.75

917	A/S Oslo Sporveier: Sporvognsrute 1	aikataulu 16.4.72
918	" " " 1 vest, 1 øst	aikataulu 20.6-4.8.74
919	" " " 2	22.6-17.8.75
920	" " " 2 vest, 2 øst	" 20.6-4.8.74
921	" " " 2	" 29.10.73
922	" " " 2 vest, 2 øst	" 5.8.74
923	" " " 7	" 22.6-17.8.75
924	" " " 7	" 29.10.73
925	" " " 11	" 20.6-4.8.74
926	" " " 11	" 22.6-17.8.75
927	" " " 11	" 6.8.73
928	" " " Rute 9, 14	" 18.8.75
929	" " " " 9, 14	" 29.9.74
930	" " " " 9, 14	" 24.6-5.8.73
931	" " " " 9, 14	" 9.8.71
932	" " " " 16, 16B	" 5.8.74
933	" " " " 16, 16B	" 23.9-28.9.74
934	" " " " 16, 16B	" 23.6-4.8.74
935	" " " " 16, 16B	" 6.8.73
936	" " " " 16, 16B	" 23.9-28.9.74
937	" " " " 16	" 24.6-5.8.73
938	" " " Ruter for Påsken 1974 Sporvognsrute	
939	" " " A/S Ekeberbanen: Ruter for Påsken 1974 9, 14, 16 9, 14	
940	" " " " " " " 1972 Forstadsbane 16	
941	" " " " " " " Sporvognsrute	
942	Oslo Ruter for Julen 1974 Forstadsbanene	
943	Oslo " " " 1973 " "	
944	Oslo " " " 1972 " "	
945	Oslo " " " 1971 " "	
946	A/S Oslo Sporveier: Ruter for Julen 1974 Sporvogn-buss	
947	" " " " " " " 1973 " "	
948	" " " " " " " 1971 " "	
949	" " " Ruter for Påsken 1974 T-banen 3,4,5,6	
950	A/S Holmenkollbanen: Jule-och Nyttårsruter 24.12-1.1	
951	Interconnection with one-way tickets FVV Frankfurt esite	
952	WM (jalkapallo) 1974 FVV " "	
953	DB, Selbstbedienung beim Fahrkartenkauf " "	
954	DB, Moderner Fahrkarten-Automat in Würzburg Hbf " "	
955	Discovering Frankfurt with the FVV " "	
956	Hostal Ferrocarril Soller Mallorca " "	
957	Rochers de Naye Montreux " "	
958	Rigi Arth-Rigi-Bahn Sveitsi " "	
959	Tramway-Stadtrundfahrten "Rund um Wien" " "	
960	This is for You, Greater Glasgow Passenger Transport Executive esite	
961	Illinois Railway Museum esite	
962	Upper Canada Railway Society, Prospectus " "	
963	Relic Trolley Museum: Take a trolley ride this sunday " "	
964	Seashore Trolley Museum " "	
965	Ohio Railway Museum " "	
966	East Troy Trolley Museum " "	
967	Media Rail linja 101, Septa, Red Arrow Division aikataulu	
968	Standard light rail vehicle, Boeing Vertol Company esite	
969	PA Transit guide, Port Authority of Allegheny County Pittsburgh, PA	
970	RET (Rotterdam) almanakka 1977	
971	Abonnement Urbain Charleroi	
972	MOROP XIII Morop-kongress 17-22.8.1975 Amsterdam (NVBS)	
973	1972 International Rail Safaris to Europe esite	
974	SOAC is the NOW car, The-State-of-the-Art Car, a program of the Urban Mass Transportation Administration USA	
975	Skall disse Vogne brændes? SHS	
976	Museumsporvej Skjoldenæsholm	
977	Sporvognen 12.76 SHS	

978	Sporvogn buss en interesse	Lokaltrafikhistorisk forening
979	Välkommen till Svenska Spårvägsällskapet	esite
980	Det här är " "	" "
981	" " " " " "	" "
982	Fakta om " "	" "
983	" " " " " "	" "
984	Tekniska tietoja Göteborg Spårvägar'in vaunusta litt. N22 n:o 224	
985	Trafik AB Saltsjöfartins tiedote matkustajille	
986	East Anglia Transport Museum	esite
987	Sonderfahrt Ebbelwei-Express, Stadtwerke Frankfurt a.M	esite
988	RET-tarieven met ingan van 1.1.1976	
989	Självtjänning med biljetautomater i Uppsalas busstrafik 1969	
990	Traction slides international	esite
991	Turvallisen kaupunkiliikenteen viikko 1975	" "
992	Adelaide Public transport map 1972	
993	Plan de la ville de Charleroi	
994	Brighton area transport services, map of routes	
995	How to get there by bus Minneapolis, St. Paul information	
996	Route map of the Cleveland Transit System	
997	" " of Chicago Transit Authority 1973	
998	Chicago Transit map 1957	
999	New York Subway Guide; New York City Transit Authority 1972	
B600	Central Buses, Map and List of Routes; London Transport 1967	
B601	Green Line, Coach Routes; London Transport	
B602	RATP, Autobus Banlieu Pariisi 1974	
B603	Turku, liikennekartta 1973	
B604	Tampere, Liikennelaitoksen linjat 2/1974	
B605	HKL, Liikennekartta 1.2.1976	
B606	HKL, Poikittaisliikenne, kartta 1.2.1975	
B607	Helsingin matkailijakartta 1940	
B608	Takster og Takstbestemmelser for A/S Oslo Sporveier 1.2.1973	
B609	" " " " " " " 23.6.1974	
B610	SL Tunnelbanan tidtabell från 1.9.1975	
B611	SL " " Sommartidtabell från 9.6.1975	
B612	SL " " Vinter " " 12.1.1975	
B613	SL " " " " " " 26.8.1974	
B614	SL " " Sommar " " 10.6-25.8.1974	
B615	SL Tunnelbanor tidtabell " " 1.10.1973- .6.1974	
B616	SL " " " " " " 27.8-30.11.1973	
B617	SL Lidingö Vintertidtabell " " 26.8.1974	
B618	SL Roslagsbanan tidtabell " " 4.11.1974	
B619	SL " " " " " " 26.8.1974	
B620	SL " " " " " " gäller " 1.5.1972- tw	
B621	SL Lokaltåg " " " " " " 17.6.1974-31.5.1975	
B622	Postage stamp to commemorate the opening of Secul Subway, esite + tietoja em metrosta	
B623	SL linjan 21 Södra Lidingöbanan aikataulu 27.8.1973	
B624	SL " " " " " " kesä " " 5.6-27.8.1972	
B625	SL " " " " " " talvi " " 26.8.1974 alkaen	
B626	SL " " " " " " " " 27.8.1973	
B627	SL " " " " " " " " 28.8.1972	
B628	SL " " " " " " " " 3.7-28.7.1972	
B629	SL Saltsjöbanan " " " " " " 1/1975 alkaen	
B630	SL " " " " " " " " 20.11.1974	
B631	SL " " " " " " " " 10.6.1974	
B632	TS Trafik AB Saltsjöfart " " " " " " 3.12.1973	
B633	TS " " " " " " " " 1.6.1970	
B634	GS Göteborgs Spårvägar tidtabell för linje 1 12.4.1975 alk	
B635	GS " " " " " " " " 2 26.6-20.8.1972	
B636	GS " " " " " " " " 2 12.4.1975 alk	
B637	GS " " " " " " " " 3 " "	
B638	GS " " " " " " " " 4 ja 10 " "	



754 Pääkaupunkiseudun yhteistyövaltuuskunta: SMÄnnöstö  
 755 " " " " "  
 756 Helsingin Kaupunkisuunnitteluvirasto Toimintakertomus 1973  
 757 " " " " " 1974  
 758 " " " " " 1975  
 759 Värsailän telakka, Suomenlinna, Katajanokka: Tietoja saksaksi  
 760 Pukkipylä, Senaatintorin seutu: Tietoja englanniksi  
 761 Henkilövahinkoihin johtaneet liikenneonnettomuudet Helsingissä  
 1973...1975 kartta  
 762 YTV toimintasuunnitelma ja talousarvio vuodelle 1976, eripainos  
 Pääkaupunkiseudun Yhteistyö-lehdestä 7/75  
 763 Helsinki 1974-1985, miten kantakaupunkimme tulisi rakentaa?,  
 Helsingin kantakaupungin osapleikaavahdotus, kulttuurihie-  
 toriallisten rakennusten osoitteet.  
 764 Pääkaupunkiseudun Yhteistyö 5/76  
 765 Saneraus Helsingissä, asuinympäristön parantamisen tavoitteita ja  
 kehitysnäkymiä  
 766 Luettelo Helsingin Kaupunkisuunnitteluviraston suunnittelijoista 1976  
 767 Facts about the Swedish Tramway Societies 1977  
 768 SSS:n mainos raitiotiesihteistä lautasista  
 769 Vesibussilla Santahaminasta Kauppatorille 4.6.1973 alkaen,  
 aikataulu ja tariffi  
 770 Tasavaltapuolue ry:n kotiseututyökortti n:o 20 (metro-rautatiet)  
 771 TuKL 52:n kukkalaitteen kortti 1972  
 772 Musiikkikolmosen aikataulu (25,26/8, 1,2,8,9/91973)  
 773 HKL linjan 2, 2A aikataulu (lähdöt Itä-Pasilasta)  
 774 Slezak raitiotievalokuvien luettelo  
 775 Kauklahti liikennekartta 1976-1977  
 776-1 Light Rail Vehicle Boeing Vertol Company esite  
 776-2 " " " " Background information  
 776-3 " " " " LRV designed and built for San Francisco  
 Municipal Railway  
 776-4 " " " " LRV designed and built for Massachusetts  
 Bay Transportation Authority  
 777-1 Schlieren Schweizerische Wagons-und Aufzügefabrik AG kansio sisältäen:  
 777-2 Die neuen Gelenktriebwagen "Tram 2000", das Wichtigste in Kürze,  
 lehdistötiedote 19.8.1976 laatimut Verkehrsbetriebe der Stadt Zürich  
 777-3 Articulated Twin-Streetcar Be 4/6 for the City Transport Authority  
 of Zurich VBZ (1-sivu)  
 777-4 Nivelmoottorivaunu Be 4/6 n:ot 2001-45 piirros, tekn tiedot  
 777-5 Schlieren-esite (sähkömoottorivaunuja, raitiovaunuja, sähköjunia ym)  
 778 -----  
 779 Livewire, Great Northern Suburban Electrification, Progress Report n:o 2  
 780 " " " " " " " 3  
 781-792 -----  
 793 Presseklipp no 64 3/6.1976 AS Oslo Sporveier Informasjonsavdelning  
 794-799 -----  
 8000-01 -----  
 8002 Suomen Yksityinen pikalinjaliikenne 30.5.1976--  
 8003 IAL:n Saimaan osaston alueen linja-autojen aikataulut 30.5.76-31.5.1977  
 8004 Kaakkois-Suomen linja-autojen aikataulut " "  
 8005 Kymenlaakson " " " "  
 8006 Lahden alueen " " " "  
 8007-1 Advanced Technology, Intermediate Transit Capacity, Urban Transpor-  
 tation Development Corporation LTD Canada (UTDC) esite  
 8007-2 Light Rail Transit, the System UTDC 19 sivua  
 8007-3 " " " " " the Vehicle (UTDC:n LRV)12 " "  
 8008-By Almex Of Sweden, UITP-kongress-special 1977  
 8009 Helsinki Sightseeing esite (5x8 cm) 1977  
 8010 TuKL linjojen 1,1A,2A,2B,3A,3B,4,5,5A,5B,14,14A,15,15A,7,7A,  
 17,17A aikataulut 30.5.1977 alkaen (TuKL moniste 11 lehteä)

6011 HKL Linjakartta 1.4.1977  
 6012 HKL Route Map 1.4.1977  
 6013 HKL Sujuvaa matkaa esite  
 6014 HKL Kansaneläkeläisten alennusliput esite  
 6015 HKL Invalidien alennusliput esite  
 6016 HKL Lippujen myynti 1.8.1975  
 6017 HKL Vesiliikenne 1.5.1977  
 6018 Ålandstrafiken, kommunikationer för Åland 1.6-31.8.1977  
 6019 Bussbolaget Williams & Co (Maarianhamina): 12 trevliga bussresor-77 esit  
 6020 Light alloy 1500 V d.c. electric cars and trailers for the no 2  
 Metropolitan line of Azienda Transporti Municipalissatti of Milan 26s  
 6021 GAI (Gruppo Aziende Italiane) treni per pendolari 47 sivua  
 6022 GAI Vettura tranviaria articolata in lega leggera piirros  
 6023 GAI light transit system cars 8 sivua  
 6024 GAI elettromutrici in lega leggera con regolazione "full chopper"  
 per Metropolitana di Milano Linea 1  
 6025 GAI Trains for rapid transit of commuters 8sivua  
 6026-29 -----  
 6030 HKM Metro tulee keakustaan  
 6031 -----  
 6032 Svensk omnibustidning, åsikt-palsta 1977 no 27: Statsbidrag behövs  
 för trådbussnät, Diesel aldrig helt ren  
 6033 A/S Oslo Sporveier Rute 9,14,16/5-22.5.1977  
 6034 " " " " " 9,14 11.6-14.8.1977  
 6035 SIM Elektrische Lok Re 6/6  
 6036 Oy Matkahuolto Ab esite  
 6037 Yksityisellä eteenpäin  
 6038 Linja-automatkailijan opas MH  
 6039 Tietoja linja-atorahdeista  
 6040 Subway Route Map and hours of service 7/76 Toronto  
 6041 Kasselin alueen aikataulut 77/78 KVG,DB,Bundespost,KM  
 6042 Södermanland Ruotsi matkailuesite  
 6043 Välkommen på spårvägen SSS-esite  
 6044 Prahan metro-tehokas liikennetarkaisu HKM:n esite  
 6045 Helsinki Sightseeing HKL,STA  
 6046 Kontrakt emellan S&OA (HRO) och AB MG Stenius  
 6047 Metro Helsinki  
 6048 HKM Ratatunnelit Kluuvin ruhjeessa piirros  
 6049 HKM Metrojunan M 100 tekninen selostus 21.6.1977  
 6050 HKM Construction of the underground tunnels through the Kluuvi cleft  
 6051 HKL Tutkimus raitiovaunujen aiheuttamasta melusta ja tärinästä Helsingis-  
 6052 HKL tiedottaa 1.9.1977: Radiopuhelimia käytetty 25 vuotta liikenteen sa-  
 ohjauksessa  
 6053 Sa La Brugeoise et Nivelles: Metro vehicle for Brussels esite  
 6054 Mennään bussilla Pohjoiskalotilla 1977  
 6055 Östlandets Blad 11/7-77: Lokaltrafikk-historisk arbeidslag lager  
 sporveismuseum  
 6056 Malmköping, en ort i Sörmland, historiska bilder matk.esite  
 6057 HKL Raitiovaunuliikenteen tehostamisen yleissuunnitelma 1971  
 6058 Canadian Light Rail Vehicle piirroksia  
 6059 Düwag: U-bahnwagen U 2 Frankfurt  
 6060 " Schnellverkehr-Stadtbahnwagen B typ Köln  
 6061 " Stadtbahnwagen Typ GT 8 S Rheinbahn Düsseldorf  
 6062 " " " " P 8 Frankfurt  
 6063 " " " " Ustra Hannover  
 6064 " Einrichtungs-Gelenk-Stadtbahnwagen Typ Mannheim/Duisburg  
 6065 -66 -----  
 6067 HKL liikennetietoja 1976  
 6068 Henkilövahinkoihin johtaneet liikenneonnettomuudet Helsingissä  
 1973-1975 kartta  
 6069 Helsingin Kaupungin v 1976 talousarvion työkohdekartta  
 6070 " " " " " 1975 " " "

- 6071 Vantaa liikennekartta 1976-1977  
 6072 Espoon ja Kauniaisten liikennekartta 1972  
 6073 Koiviston Auto aikataulut 1.7.1974-  
 6074 Espoon ja Kauniaisten liikennekartta 1973  
 6075 Tampereen Liikennelaitoksen linjat 1/1976  
 6076 " " ja taksiasemat 1967  
 6077 Tikkurilan kiertolinja linja n:o 8 Vantaan Liikenne OY kartta+aikataulu  
 6078 Hyvinkään Paikallisliikenteen reittikartta ja aikataulut 1.9.76-31.5.77  
 6079 Korsan syöttöliikenneyhteydet 1.3.1972-  
 6080 HKM Kaiivokadun metroasema  
 6081 HKM Jäädytystyö  
 6082 HKM Ground freezing  
 6083 HKL Linjaston kehittämissuunnitelma vuosille 1977-1982  
 6084 Oy Kyro Ab:n sähköratiaa koskevia tietoja, muistiin merkinnät laivaus-  
 päällikkö Erik Hirvelä  
 6085 Rautatiemuseo Hyvinkää esite 1977  
 6086 Merseyrail Network Route Diagrams  
 6087 100 Jahre Münchener Trambahn piirroksia  
 6088 HKL Lippujen myynti 1.5.1977  
 6089 HKL Liikennetietoja 1976  
 6090 Jelcsanskie Zaktady Samochodowe: Trucks, Special Vehicles, Buses (POLMO)  
 6091 Autobus Jelez PR 110 (licence Berliet)  
 6092 AKV Safematin ajoneuvokeskusvoitelujärjestelmä  
 6093 Ikarus 260 City Bus-11 M  
 6094 Pasila- ratapihan ja raitiotien välisen väliaikaisen raiteen sijainti  
 6095 ASEA 2-aks. akkumulaattoriveturin piirros  
 6096 SL Roslagsbanan tidtabell från 18.8.1975  
 6097 Transport-76 tillegg til Bergens Tidende nr 264  
 6098 Oslo Stoppestedfortegnelse med kjøretider sporvogn och buss  
 6099 A/S Oslo Sporveier Håndbok för tjenste på sporvogn  
 6100 " " Rute 9,14 sommerrute 11.6-14.8.77  
 6101 " " " " 15.8.77-  
 6102 " " Spårvognsrutene 2/11 sommerrute 13-6-2.7, 31.7-14.8.77  
 6103 " " A/S Holmenkolbanen: Ruter for Påsken 1977: 9,14,81-83  
 6104 SL Anslutande bussar till Tunnelbanan från 1 9.1975  
 6105 SL Lokaltåg 22.5.1977-27.5.1978  
 6106 SL busslinjer 1,2,3,4 12.7-8.8.1977  
 6107 SL Lidingsö Sommartidtabell 5.6-29.8.1976  
 6108 Tidtabell Sommaren 1976 8.6-22.8- Norrköpings kommunala Affärsverk, Spår  
 6109 SVB (Bern) Orientierungsplan  
 6110 GS Taxa med tillämpningsföreskrifter för Spårvagns- och Bumstrafiken 1978  
 6111 A/S Bergens Sporveier Ruter Opplysningen 2/77  
 6112 " " " " for sommeren 1973  
 6113 Tourist map and how to park in Oslo  
 6114 A/S Oslo Sporveier Enmannsbetjening- må vi være to om  
 6115 " " Trikk, ta bane, ta buss- Ta reis i Oslo for Sporveis-  
 takst, Ruter 1/77  
 6116 Holmenkolbanen, esite  
 6117 A/S Oslo Sporveier Vognoversikt  
 6118 " " Public transportation in Oslo, a short review  
 6119 -----  
 6120 Jyväskylän paikallisliikenne  
 6121 Kartta Munkkiniemen yhdyskunta  
 6122 Uva terv, valtion tiedotus,- kuljetus,- ja mekaanisen liikennesuunnit-  
 telun sekä suunnittelupalvelujen yhteisö, Budapest esite  
 6123 Tietoja raitiotielinjoista Helsingissä Virta  
 6124 Metro 77  
 6125 " jäädytystyö  
 6126 Les chemins de fer de Majorque: La Vie du Rail 1549 27.6.1976 valokop.  
 6127 Der schienenverkehr auf Mallorca und Ibiza: Hamburger Blätter 9/1973  
 6128 Akava 1/77 etukansi (nolla-linja)
- 6129 Kaakkois-Suomen linja-autojen aikataulut 1.6.77-31.5.78  
 6130 Oulun ja ympäristön linja-autojen aikataulut 1.6.77-31.5.78  
 6131 Kuopion alueen " "  
 6132 A/S Oslo Sporveier presenterer: Provedrift i Oslo med en 8-akslet  
 doppeltrilleddet sporvogn type Rheinbahn 6T8S utlånt fra Düsseldorf  
 6133 General Railway Signal Company USA: Mass Transit Capabilities  
 6134 " " " : A new dimension in transit  
 technology, Washington Metro Automated by GRS  
 6135 Kuopion paikallisliikenne, aikataulut alkaen 2.5.77  
 6136 Finnair opastaa 9 Moskova  
 6137 " " 6 Hampuri  
 6138 " " 27 Bryssel  
 6139 " " 10 Leningrad  
 6140 " " 7 Milano  
 6141 " " 2 Amsterdam  
 6142 " " 14 Kööpenhamina  
 6143 " " 13 Oslo  
 6144 " " 16 Budapest  
 6145 Autottomat alueet, osa kokonaisvaltaista liikennesuunnittelua,  
 Helsingin Kaupunginsuunnitteluvirasto Liikennesuunnitteluosasta 1973  
 6146 Länsi-Pasila (tuleva) kartta 1977  
 6147 Stadtplanung in Helsinki 1974  
 6148 Helsingin Kaupungin Kaupunkisuunnitteluvirasto Toimintakertomus 1976  
 6149 Helsingiläisen opas-77  
 6150 Tuusulanjärven tienoo Opas  
 6151 Helsinki Restaurant guide  
 6152 Tietoja Helsingin liikenteestä 1974  
 6153 Helsinki sightseeing  
 6154 Helsingfors sightseeing Helsinki kiertoajat STA 1977  
 6155 Helsinki kiertoajat Helsinki sightseeing STA 1.5.77  
 6156 HKL Turistilinja 3T 1.5.76  
 6157 HKL Lippujen myynti 1.5.77  
 6158 Ageba Summer 1977  
 6159 YTV, Tutki uusia liikkumismahdollisuuksia joukkoliikennemekokeilun  
 aikana 19.8-22.12.74  
 6160 Helsingfors Guide 1974 KOP  
 6161 Postverkets Cirkulär Filateli nr 37 8/77 Lokaltrafik  
 6162 sama valokopio  
 6163 -  
 6164 Facts about Swedish Tramway Society 1977  
 6165 Sporveishistorisk Selskab esite  
 6166 " "  
 6167 " "  
 6168 " "  
 6169 " "  
 6170 An introduction to The Transport Ticket Society  
 6171 Then join the Electric Railroaders Association  
 6172 The Tramway&Light Railway Society Membership Prospectus  
 6173 SSS: Kortfattad beskrivning av sällskapet's museibussar  
 6174 SSS: Intressanta vagnar inom en femårsperiod  
 6175 HKL Pikalinja 91V  
 6176 Boeing Standard Light Rail Vehicle  
 6177 -  
 6178 DB Übersichtskarte zum Amtlichen Omnibus-Kursbuch Winter 1970/71  
 6179 SL Anslutande bussar till tunnelbanan 30.1.78  
 6180 SL Tunnelbanan tidtabell 29.1-4.6.78  
 6181 TaKL linja 23 Hervanta-Keskustori aikataulu 1.2.78  
 6182 Matkahuolto esite: Pysähdä hetkeksi ajattelemaan linja-automatkaa-  
 lun monia mahdollisuuksia  
 6183 Matkahuolto esite: Jäämerenreitit Lapin rengasmatkat  
 6184 STA tilausmatkat 1.3.78

- 6185 -  
6186 Raitio 1-4.1977 etukannen rasteridiapositiivi  
6187 Raitio 1-4.1977 takakannen rasteridiapositiivi  
6188 -  
6189 Plan öfver Stockholms Nya Spårvägsaktiebolags Elektriska Spårvägar  
6190 SL Stockholmskartan 1972  
6191 SL " 1974  
6192 SL " 1975-76  
6193 SL " 1976-77  
6194 Stockholm innerstaden, AB Stockholms Spårvägar kartta  
6195 Karta över Hälssingborgs Stads Spårvägs- och Busslinjenät 1965  
6196 Göteborgs Spårvägar Turistkarta, Delsträckskarta  
6197 TaKL Liikennelaitoksen linjat 2/1974  
6198 Rotterdam kartta  
6199 RATP Paris (plans metro-autobus) 1975  
6200 Inauguration de la ligne de Metro n:o 1 kartta 1976  
6201 ASEA:n HRO:lle toimittamat moottori- ja perävaunut (lista)  
6202 ASEA:n Suomen raitiotielaitoksille (pl HRO) toimittamat moottori- ja perävaunut (lista)  
6203 Helsinki-raitiavaunut 1978-02-01 (Raitio 1.1978)  
6204 Tampereen Kaupungin Liikennelaitoksen johdinautolinjat vuosina 1948-1976  
6205 TaKL:n johdinautot (1948-1976)  
6206 Bremer Strassenbahn Ag Taschenfahrplan Winter 1977/78  
6207 SL Anslutande bussar till tunnelbanan från 30.1.1978  
6208 Hamburg kartta  
6209 SSS-mainos raitiotieaiheisista lautasista  
6210 Lisätietoja Mallorcan rauta- ja raitiotieistä  
6211 Sveriges Kommunikationer 22.5.77  
6212 Spårvägen Malmköping esite  
6213 Jyväskylän alueen linja-autojen aikataulut 1.6.77-31.5.78  
6214 Tampere Liikennelaitoksen linjat 1978  
6215 VR aikataulu H 1877 Hki-Psl(suo) tilausjuna/SRS ry  
6216-1 Vältä ruuhkahuippuja  
-2 HKL liikennetietoja 1976  
-3 Linjakartta 1.4.77  
-4 Turistilinja 3T 1.5.77  
-5 Kansaneläkeläisten alennusliput 1.1.78  
-6 Invalidien alennusliput 1.1.78  
-7 Lipunmyynti 1.5.77  
-8 Sujuvaa matkaa  
-9 Vältä ruuhkahuippuja  
-10 Från hästomnibuss till ledad spårvagn  
(6216 HKL:n liikemerkkiäiheisessä muovipussissa)  
6217 Almax malli A käyttöohjeet  
6218 " " E " "  
6219 " modell F esite  
6220 " " P " "  
6221 Toivelinja-auto Volvo-esite  
6222 Volvo B 59 esite  
6223-1 Delta-Plan esite  
-2 Delta 500  
-3 Delta 400  
-4 Delta 300  
-5 Delta 200  
-6 Delta 100/city  
-7 Delta Mini  
-8 Delta vakioistuinmet  
6224 VW LT35D + Ajokki 1000 pikkubussiesite  
6225 Kiitokori-Kiibus esite  
6226 " Erikoisautoesite  
6227 KABUS tekniset tiedot  
6228 Mercedes-Benz LP 913 esite  
6229 Delta 1217  
6230 Trafora esite  
6231 Kutter 9 esite  
6232 Matka-Autot esite  
6233 Mennään bussilla Pohjoiskalotilla 1.6.78-31.5.79  
6234 Suomen pikalinjaliikenne 1.6.78-  
6235 Mennään bussilla 50-v maan joukkoliikenteen hyväksi LAL 1928-1978  
6236 Vantaa liikennekartta 1978-79  
6237 " joukkoliikenne 1978-79 Aikataulut ja liikennekartta  
6238 Espoo ja Kauniainen liikennekartta 1974  
6239 Raitioliikennettä- paperilla ote teoksesta "Tampere silloin ennen"  
6240 HKL Kuljettajarahastusta kokeillaan nivelvaunuissa esite  
6241 GS' Färdbevis (1971)  
6242 HKL Route map Streckenplan 1.6.1978  
6243 Varosi Közlekedés 3/78 valokopio: Uj autobussut Helsinkiin, Uj trolibusz Helsinki rezere  
6244 HKL:n lukujärjestys  
6245 sama isompi  
6246 HKL Itä-Helsingin linja-autoliikenne 1.6.78 kartta  
6247 HKL Liikennehenkilökunnan toimintaohjeet osa I 1.1.1978  
6248 SRS ry uusi osoite  
6249 Espoo ja Kauniainen liikennekartta 1973  
6250 Kauklahti liikennekartta 1978-79  
6251 Scania BR 116 käyttöohjekirja  
6252 Wiima karosserar ny finsk trådbuss som blir klar 1979 med ny el-motor Svensk Omnibustidning 8.78 valokopio  
6253 TuKL aikataulut talvi 78-79  
6254 VR JT:n korjauslehti 4, Sähköradan lisämerkit...  
6255 Savonlinja Oy Mikkelin paikallisliikenteen aikataulut 1.6.77 alk  
6256 Kymenlaakson linja-autojen aikataulut 1.6.77-31.5.78  
6257 TaKL Liikennelaitoksen linjat 2/1974  
6258 Helsingin linja-autoliikenne ja postiosoittekartta 1.1.1966  
6259 Helsingin liikennekartta 1.6.1969  
6260 sama 1.6.1970  
6261 sama 1.2.1975  
6262 HKL Route Map Streckenplan 1.6.1978  
6263 Trolley tulee takaisin Tekniikan Maailma 12/78  
6264 Sm-junia varten asetetut pysähtymispaikkamerkit, VR liik.piirin tsto 3.6.75  
6265 Helsingin tarina  
6266 2D2 5500 et 5400: vers la retraite...  
La Vie du Rail 1659 17.9.78 valokopio  
6267 Gågator i gamla stan Malmö  
6268 Kirjekuori, jossa Saksan Liittotasavalta-laisia sähköveturipostimerkkejä  
6269 HKL rv.-nimikkovaunuluettelo 9.12.1969  
6270 Piiros HKL 1 johdinauto M Alameri 1978  
6271 VR Pääkaupunkiseudun vyöhyketariffi 1.1.78 alk  
6272 TaKL Mennään bussilla joustavasti:lipunmyynti  
6273 TaKL taskutietoa vuodelta 1977  
6274 Epül a metróHelsinkiin: Városi Közlekedés 4/78 valokopio